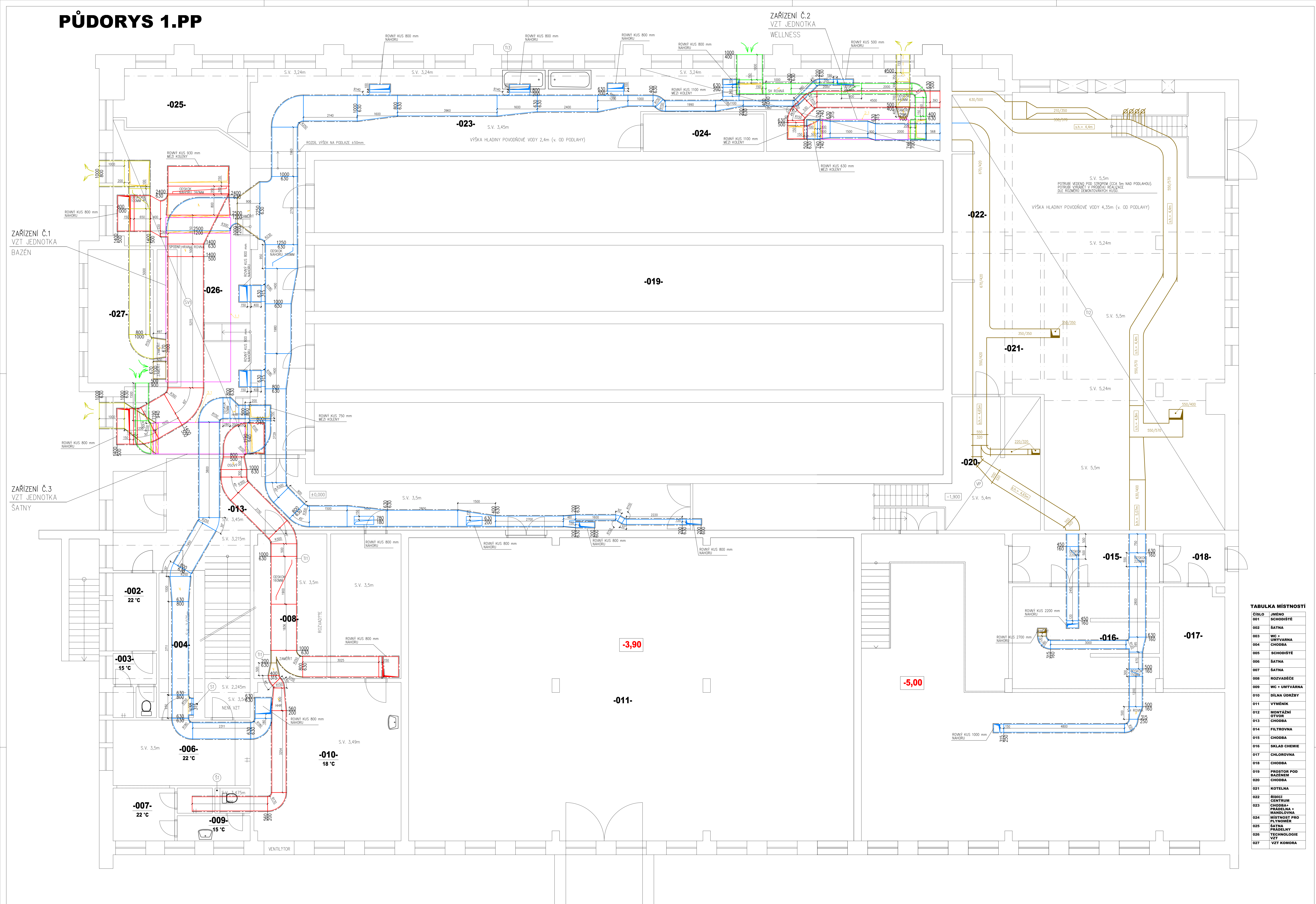


PŪDORYS 1.PP



BULKA MÍSTNOST	
001	JMENO
002	SCHODNÉ
003	WC +
004	UMÝVÁRNA +
005	CHODBA
006	SCHODIŠTE
007	SÁŤNA
008	ROZVÁDEČE
009	WC + UMÝVÁRNA
010	DILNA ODRŽBY
011	VÝMENNÍK
012	MONTÁŽNÝ
013	CHODBA
014	FILTROVNA
015	CHODBA
016	SKLAD CHEMIE
017	CHLOROVNA
018	CHODBA
019	PROSTOR PRO
020	BAZENÉ
021	CHODBA
022	KOTELNA
023	RIDIČ
024	CENTRUM
025	CHODBA +
026	UMÝVÁRNA +
027	MANDLOVNA
028	CHODBA PRO
029	PLÝNOVÉ
030	PRÁDELNÝ
031	CHODBA
032	PHONOLOGIE
033	VZT
034	VEŠNÍK
035	VEŠNÍK
036	VEŠNÍK
037	VEŠNÍK
038	VEŠNÍK
039	VEŠNÍK
040	VEŠNÍK
041	VEŠNÍK
042	VEŠNÍK
043	VEŠNÍK
044	VEŠNÍK
045	VEŠNÍK
046	VEŠNÍK
047	VEŠNÍK
048	VEŠNÍK
049	VEŠNÍK
050	VEŠNÍK
051	VEŠNÍK
052	VEŠNÍK
053	VEŠNÍK
054	VEŠNÍK
055	VEŠNÍK
056	VEŠNÍK
057	VEŠNÍK
058	VEŠNÍK
059	VEŠNÍK
060	VEŠNÍK
061	VEŠNÍK
062	VEŠNÍK
063	VEŠNÍK
064	VEŠNÍK
065	VEŠNÍK
066	VEŠNÍK
067	VEŠNÍK
068	VEŠNÍK
069	VEŠNÍK
070	VEŠNÍK
071	VEŠNÍK
072	VEŠNÍK
073	VEŠNÍK
074	VEŠNÍK
075	VEŠNÍK
076	VEŠNÍK
077	VEŠNÍK
078	VEŠNÍK
079	VEŠNÍK
080	VEŠNÍK
081	VEŠNÍK
082	VEŠNÍK
083	VEŠNÍK
084	VEŠNÍK
085	VEŠNÍK
086	VEŠNÍK
087	VEŠNÍK
088	VEŠNÍK
089	VEŠNÍK
090	VEŠNÍK
091	VEŠNÍK
092	VEŠNÍK
093	VEŠNÍK
094	VEŠNÍK
095	VEŠNÍK
096	VEŠNÍK
097	VEŠNÍK
098	VEŠNÍK
099	VEŠNÍK
100	VEŠNÍK

LEGENDA VZT :

- | | |
|--|---|
| | PŘÍKAZNÝ VZT. POKRUTNÍ |
| | DOVODNÝ VZT. POKRUTNÍ |
| | SAM. – VZT. POKRUTNÍ |
| | VÝKON – VZT. POKRUTNÍ |
| | ZAMČENÍ PŘ. DEKODIKAT |
| | PŘÍKAZNÝ POKRUTNÍ KOLÁČEK/SPINČ |
| | PRŮTOK, DOVODNÝ POKRUT. VÝKONU
ZAMČENÍ PŘ. DEKODIKAT |
| | DOV. DOVODNÝ POKRUT. VÝKONU |
| | CHODNÁ HADICE |
| | TEPELNÁ SOULAZE |
| | POŽÁRNÍ SOULAZE |
| | TLMIC HLUKU |
| | TLMIC HLUKU KRUHOVÝ |
| | PŘÍKAZNÝ/DOVODNÝ TALYRBOVÝ VENTIL |
| | PŘÍKAZNÝ/DOVODNÝ ANIMOSTAT/ČISTÉ NÁSTĚ |
| | VÝKONOVÁ A SÁD. ZÁKLIDE |
| | REGULÁTOR KLIMATU |
| | STŘEŠNÍ, DŘEVNĚ MĚKČKA |
| | PROTOK. VÝKONU POD DŘEVN. BEZ PŘÍK. |
| | VZT. STUPNICOVÁ |
| | REKON. CÍVKA |
| | SEHOVPOVÝ |
| | POŽÁRNÍ KLIMATKA |
| | REGULATOR PRŮTOKU VÝKONU |
| | PŘÍKAZNÝ/DOVODNÝ VÝKONU |

POZNÁMKA

- VYKREDEL K PROSTOROVÝM NÁROKŮM VZT. SYSTÉMU, JE JUTNĚ VĚŠKĚ KOMPONENTY SYSTÉMU VZT. MONTOVAT PŘED OSTATNÍMI PROFESEM
- NÁROKŮM JE PŮVINA ŠI TRASY VZT. AŽ DO POTRUBÍ VSTUPNÍ TRASY U JAVNÍHO VÝSTUPNÍHO VÝSTUPNÍHO VÝSTUPNÍHO VÝSTUPNÍHO VÝSTUPNÍHO
- POTRUBÍ JE VYKRESEL LVIDKEM JAKO TP. IZOLOVANÉ MŮDE IZOLOVANÉ DĚ POTRUBÍ JE VYKRESEL A TZ.
- VZT. JEDNOTKY BUDOU KE VZDUCHOVODNÝM PŘÍPOJNÝM POMOCI PRŮJEDNÝCH MAŽET, VZ. SPECIFIKACE.
- VZT. A KLM JEDNOTKY BUDOU ULOŽENY NA PRŮJEDNÝCH MAŽET - RÝHOVANA GUMA.
- PROJEKT NEZAHŮRNJE DILSKODU, VÝROBNÍ DOKUMENTACI ZLOŽITĚLE

VZTBOS s.r.o., Francouzská 6016/67, Ostrava, Poruba, 708 00	
ZODP. PROJEKTANT:	ING. JAN BOSÁK <i>Ing.</i>
VYPRACOVAL:	ING. JAN BOSÁK <i>Ing.</i>
KONTROLOVAL:	ING. JAN BOSÁK <i>Ing.</i>
Investor: Statutární město Ostrava, Horní náměstí 69, 746 01, Ostrava	

Projekt: Rekonstrukce městských lázní Opava,
Zámecký okruh 38/4, 746 01, Opava 1
parc.č. 6/4, k.ú. Opava - Město (711560)

Profesor: VZDUCHOTECHNIKA

Obsah:

PŮDORYS 1.PP (NOVÝ STAV)

FORMÁT:	15x A4
---------	--------

DATUM:	01/2025
STUPEŇ:	DPS
Č. ZAKÁZKY:	241202

Č. PARÉ:	
----------	--

MĚŘÍTKO	Č. VÝKR.
1:50	03